

# المزايا الاستثمارية

## 01 شركة محمية بحقوق حصرية



تقوم شركة "سالک" بتشغيل جميع بوابات التعرف المرورية على شبكة الطرق في دبي، وذلك بموجب اتفاقية امتياز تجاري مدتها 49 عامًا، أي حتى عام 2071، حيث تمنحها هذه الاتفاقية حقوقًا حصرية تدعم نموها وإمكانية إنشاء بوابات إضافية في المستقبل. تقع بوابات التعرف المرورية على الجسور والطرق التي ترتفع عندها مستويات حركة المرور، ما يساهم في خفض أوقات التنقل ويعزز استخدام الطرق الخاصة للتعرف المرورية من أجل الانتقال من مكان إلى آخر بشكل أسرع.

للحصول على مزيد من المعلومات يرجى الاطلاع على قسم المراجعة التشغيلية

أفق تخطيطي لمدة 49 عامًا، حيث تسري اتفاقية الامتياز حتى عام

# 2071

## 02 شركة تنمو بالتزامن مع نمو إمارة دبي



من المتوقع أن يرتفع عدد سكان دبي بنسبة 61% ليصل إلى 5.8 مليون نسمة بحلول عام 2040، وتدعم خطة دبي الحضرية 2040 هذا النمو، حيث تعمل على تنمية خمسة مراكز حضرية، بما في ذلك ثلاثة مراكز مجاورة لبوابات "سالک" على شارع الشيخ زايد. وقد ارتفع معدل النمو السنوي المركب لرحلات "سالک" المولدة للإيرادات بنسبة 3.1% للفترة 2014-2024، حيث تجاوز بذلك معدل نمو الناتج المحلي الإجمالي الفعلي في دبي، والذي بلغ 2.4% خلال الفترة ذاتها.

للحصول على مزيد من المعلومات يرجى الاطلاع على قسم نبله عامة للسوق.

زيادة عدد السكان بنسبة

# 61%

## 03 إنشاء بوابات إضافية والاستفادة من مصادر جديدة للإيرادات



تخطط شركة "سالک" لتنمية مجال أعمالها الأساسي من خلال مواصلة إضافة بوابات جديدة، وتخطط "سالک" كذلك لتوسيع نطاق خدمات مواقف السيارات التي تقدمها وزيادة الإيرادات الإضافية الأخرى من خلال الإعلانات في التطبيق، بالإضافة إلى خلق الإيرادات من بيانات الحركة المرورية وتقديم الاستشارات على الصعيد الدولي.

للحصول على مزيد من المعلومات يرجى الاطلاع على قسم الاستراتيجية

## 04 تبني تقنيات مخصصة لتحقيق أعلى قدر من الكفاءة



تتميز البنية التحتية لشركة "سالک" بالاستثمارات الكبيرة وتبني التقنيات المتطورة، بما في ذلك التقنيات الرائدة في مجال تحديد الهوية بموجات الراديو (RFID) والتعرف الآلي على رقم اللوحة (ANPR)، ما يمكن الاستفادة من نظام سلس خالي من الحواجز لتحصيل رسوم التعرف المرورية، ما يسمح بالمحافظة على سلاسة حركة المرور. وتساهم التقنيات المخصصة التي تبتناها الشركة في تجنب فقدان الرسوم وتعظيم الكفاءة التشغيلية.

للحصول على مزيد من المعلومات يرجى الاطلاع على قسم الاستراتيجية

## تحصيل التعرف دون حواجز

## 10 بوابات



## 05

### تبني نموذج أعمال ذات هوامش مرتفعة

يدعم نموذج أعمال "سالک" ذو النفقات الرأسمالية المنخفضة تحقيق معدلات تحويل نقدي وهوامش ربح مرتفعة، حيث تتفوق نتائج "سالک" في هذا الإطار على نتائج نظرائها العالميين في قطاع البنية التحتية، إذ تتسم أعمالها باحتياجات رأسمالية أقل وعوائد نقدية أعلى، حيث تغطي هيئة الطرق والمواصلات جميع عمليات تطوير وصيانة الطرق وبوابات التعرف المرورية، ما يقلل النفقات الرأسمالية لشركة "سالک".

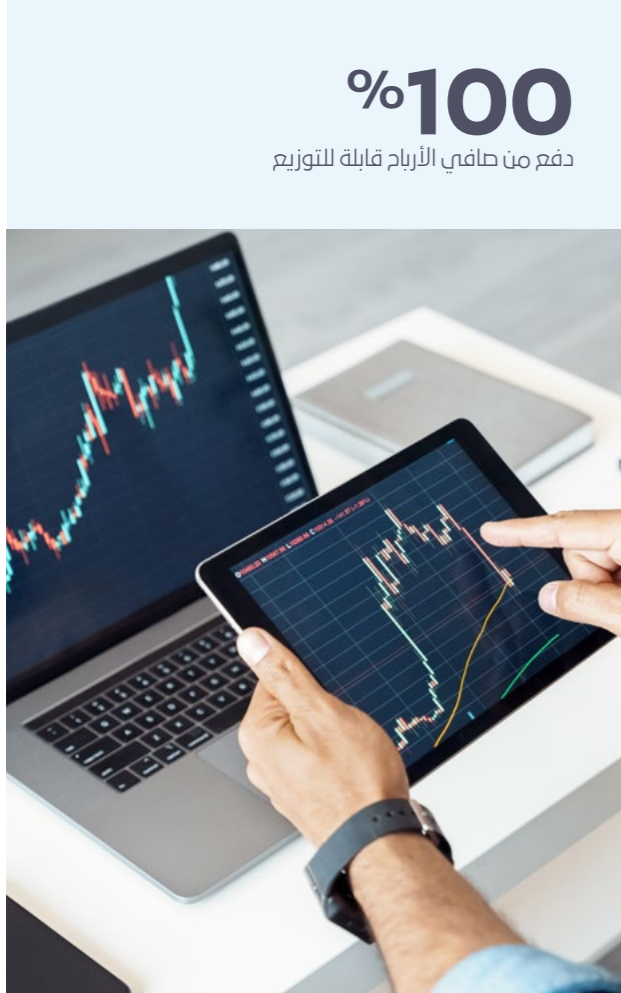
للحصول على مزيد من المعلومات يرجى الاطلاع على قسم مراجعة الرئيس المالي

التدفق النقدي الحر لعام

# 2024

1.5 مليار درهم إماراتي

<sup>1</sup> حسب تقديرات بنك الإمارات دبي الوطني سيصل معدل النمو السكاني في دبي إلى 3.2%

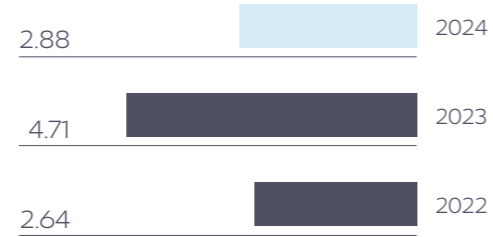


**100%**  
دفع من صافي الأرباح قابلة للتوزيع

## 07 سياسة هادفة إلى توزيع أرباح عالية

تخطط "سالك" لدفع 100% من صافي أرباحها القابلة للتوزيع على أساس نصف سنوي، أي في شهري أبريل وأكتوبر من كل عام. وتخضع سياسة توزيع الأرباح لاعتبارات مجلس الإدارة تجاه متطلبات أعمال الشركة والنفقات التشغيلية والفوائد والنفقات الرأسمالية والاستثمارات المتوقعة.

### العائد السنوي لتوزيعات الأرباح، %



بالاستناد إلى السعر المحدد في نهاية العام وقيمة الأرباح المعدلة بما يتوافق مع إجراءات الشركة

للحصول على مزيد من المعلومات يرجى الاطلاع على قسم مراجعة الرئيسي المالي.

### سجل توزيعات الأرباح

**72.8%** زيادة بنسبة  
لإعادة استثمار توزيعات الأرباح على فترة 12 شهراً.

الفترة المالية	النوع	توزيعات الأرباح (معدلة)، (درهم إماراتي)	تاريخ آخر استحقاق للتوزيعات	تاريخ إغلاق السجل	تاريخ الدفع
2024	نصف سنوي	0.0726	2024/08/22	2024/08/23	2024/09/05
2023	نصف سنوي	0.0733	2024/04/09	2024/04/15	2024/04/22
2023	نصف سنوي	0.0731	2023/08/18	2023/08/21	2023/09/07
2022	نصف سنوي	0.0655	2023/04/14	2023/04/17	2023/04/27



## 06 التوافق مع أجندة دبي للاستدامة

"سالك" شركة ذات رؤية مستقبلية، وذات جدول أعمال مستدام متوافق مع الأهداف المرتبطة بالممارسات البيئية والاجتماعية والحوكمة المعتمدة في دبي. تدعم مبادرات "سالك" في مجال الممارسات البيئية والاجتماعية والحوكمة أهداف دبي الخضراء، وذلك عن طريق تحصيل الرسوم، أجل التخفيف من الازدحام المروري الناتج من الانبعاثات، كما تطرح "سالك" الحلول الموفرة للطاقة، والإعفاءات من الرسوم للمركبات الكهربائية.

تسعى "سالك" إلى تحقيق التنمية المستدامة من خلال خفض الانبعاثات، واستخدام مصادر الطاقة المتجددة، والمشاركة المجتمعية، والصحة والسلامة.

للحصول على مزيد من المعلومات يرجى الاطلاع على قسم مراجعة الاستدامة

## تقليل الازدحام والانبعاثات